

CO JE TO ZÁCHRANNÁ SÍŤ

- Pomoc pro lidi v nouzi, kteří přes veškerou snahu žijí pod hranicí důstojného života a potřebují zabezpečit základní životní potřeby - především jídlo, ošacení, teplo a pocit bezpečí. Cílem pomoci je řešení jejich okamžité nouze.
- Pokud okamžitá pomoc trvale neřeší životní situaci člověka v nouzi, zprostředkujeme kontakt na službu či instituci, která může poskytnout další podporu.
- Záchranná síť zajišťuje dlouhodobou pomoc těm lidem v nouzi, pro něž není při řešení jejich situace dostupná žádná jiná forma pomoci (služba, instituce apod.).

KOMU POMÁHÁME

- Záchranná síť je určena pro lidi v nouzi, kteří se na ni sami obrátí, nebo kteří jsou jejím prostřednictvím vyhledáni.
- Součástí činnosti záchranné sítě je kvalifikované posouzení jejich životní situace, při kterém dojde k vyhodnocení skutečné potřeby.

KONTAKT

Zuzana Hallová

tel. +420 518 340 472

tel. +420 731 234 098

e-mail: zuzana.hallova@hodonin.charita.cz

Svatopluka Čecha 3106/4a

Hodonín 695 01



**POKUD SLUŽBU NEPOTŘEBUJETE,
ALE CHCETE JI PODPOŘIT**

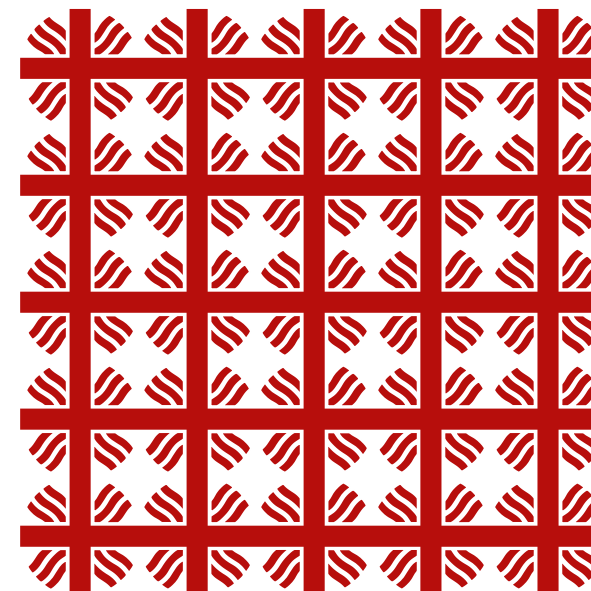
35-8972550257/0100

**Nebojte se a řekněte si
o pomoc!**

Upozorněte nás na lidi v nouzi.
Děkujeme!



OBLASTNÍ CHARITA HODONÍN
CHARITNÍ ZÁCHRANNÁ SÍŤ



**CHARITNÍ
ZÁCHRANNÁ SÍŤ**

pro lidi v nouzi, pro které není
při řešení jejich situace dostupná
žádná jiná pomoc



JAK POMÁHÁME

OKAMŽITÁ POMOC

Okamžitá pomoc lidem v akutní nouzi.

POSKYTNUTÍ MATERIÁLNÍ POMOCI

Poskytnutí potravin, hygienických potřeb, oblečení.

POSKYTNUTÍ DUCHOVNÍ POMOCI

Ve spolupráci s pastoračními asistenty a duchovními.

ZPROSTŘEDKOVÁNÍ NÁVAZNÉ POMOCI

Odkaz na sociální nebo jinou službu a zprostředkování kontaktu s ní.

PRAVIDLA POMOCI

- Zachováváme mlčenlivost o věcech, které s lidmi řešíme.
- Situaci každého člověka individuálně posuzujeme, abychom mohli nabídnout cílenou pomoc.
- Při poskytování pomoci hledáme nejúčinnější řešení, které povede ke zlepšení životní situace člověka v nouzi.
- Spolupracujeme s dalšími institucemi, které mohou pomoci při řešení obtížné životní situace potřebných.
- Na pomoc z CHZS není právní nárok, pomoci můžeme jenom v rámci svých možností.

KDY

Provozní doba Charitní záchranné sítě:

Denní provoz: 7.00–15.00

Noční provoz: 20.00–7.00

KDE

Oblastní charita Hodonín

Nízkoprahové denní centrum
a noclehárna pro lidi bez přístřeší

Svatopluka Čecha 3106/4a
Hodonín 695 01

(vchod do zařízení je ve dvoře
ubytovny Pod Nádražím)

